

Signal Projekt s.r.o.
Stanislava Sedláčková
Videňská 55
639 00 Brno

Číslo jednací 1201913967

Datum 20.8.2019

Vyřizuje Pavel Rejmont

telefon +420 602 631 694

e-mail Pavel.Rejmont@cdt.cz

Věc: **Souhrnné stanovisko k existenci komunikačního vedení a zařízení ve správě ČD - Telematika a.s. k předprojektové přípravě, studii.**

Název stavby: **Výstavba PZS v km 60,592 (P5488) trati Trutnov Poříčí-Královec st.hr.**

Při realizaci výše uvedené stavby **DOJDE** ke styku se sítí elektronických komunikací, která je chráněna ochranným pásmem dle §102 zák. č. 127/2005 Sb., o elektronických komunikacích.

Toto vyjádření platí pouze pro dokumentaci ověřenou společností ČD - Telematika a.s. a pro rozsah prací na ní vyznačených.

Vyjádření je platné pouze pro zájmové území vyznačené žadatelem včetně důvodu stanoveného žadatelem.

Vyjádření pozbývá platnosti dne 20.8.2021

Dotčená zařízení:

TK 5XN/3XN 0,8 TCEPKPFLEY

Všeobecné podmínky ochrany:

Toto vyjádření neopravňuje žadatele provádět jakoukoliv činnost nebo ochranu na síti elektronických komunikací.

Dotčenou síť elektronických komunikací je žadatel povinen nechat u ČD - Telematika a.s. vytyčit.

Vytyčení sítě elektronických komunikací bude provedeno na základě písemné objednávky zaslané nejméně 14 dnů před požadovaným termínem vytyčení. Na objednavce ve dvojím vyhotovení musí být uvedeno jednací číslo vyjádření a datum vydání vyjádření. V případě, že žadatelem je právnická osoba, musí být na objednavce uvedeno navíc IČO, DIČ a bankovní spojení objednatele.

Termín, způsob a formu vytyčení je nutné řešit individuálně s kontaktní osobou (kontakty na adrese www.cdt.cz/ vytyčení) po telefonické dohodě, a to nejlépe 7 dnů před požadovaným termínem vytyčení. Je-li vytyčení požadováno do tří dnů od data vaší žádosti na vytyčení, bude do celkové částky za vytyčení připočten expresní příplatek ve výši 30% z celkové částky.

Žadatel nese veškeré náklady na provedení vytyčení, a to včetně případných prací geodetické kanceláře, pokud to situace vyžaduje.

Po vytyčení je žadatel povinen předložit k odsouhlasení vystavovateli tohoto vyjádření další stupeň dokumentace, ve kterém budou zakresleny síť elektronických komunikací podle skutečnosti, popsány rozsah a způsob provedení

www.cdt.cz

činností a zajištění ochrany dotčené sítě elektronických komunikací. V případě, že projekční či realizační práce související se stavbou budou prováděny na pozemcích dráhy či v jejím ochranném pásmu anebo na síti elektronických komunikací v majetku SŽDC s.o., musí tyto práce provádět organizace, která má příslušné odborné oprávnění k práci na železničním telekomunikačním zařízení udělené SŽDC s.o.

Případné rozpory nebo výjimky z jednotlivých ustanovení řeší SŽDC s.o., Technická ústředna dopravní cesty se sídlem Praha 9 - Libeň, Malletova 10/2363.

Nedodržení těchto podmínek je hrubým porušením právní povinnosti podle zákona 127/2005 Sb., o elektronických komunikacích a zákona 266/1994 Sb., o drahách.

Specifické podmínky SŽDC, s.o. :

Stavební objekty a provozní soubory zpracované do stupně dokumentace pro územní řízení týkající se sítě elektronických komunikací v majetku SŽDC s.o. musí být v dalším stupni projektové dokumentace zpracovány v rozsahu daném vyhláškou č.146/2008Sb. a upřesněnou směrnicí SŽDC 11/2006.

Činnosti na majetku SŽDC s.o. uvedené již ve stupni dokumentace pro územní řízení musí být v souladu s technickými kvalitativními podmínkami staveb státních drah.

V případě prodeje, pronájmu drážního pozemku, objektu, je žadatel povinen požádat o vyjádření SŽDC s.o., Technickou ústřednu dopravní cesty se sídlem Praha 9 - Libeň, Malletova 10/2363. Přílohou podané žádosti musí být toto vyjádření, a to včetně všech příloh.

Další upřesňující podmínky:

V trati Trutnov Poříčí - Královec státní hranice, oboustranně v žkm 59,500 - 61,700. V zájmovém území je vedena trasa traťového kabelu TK, viz. přiložená Situace TK. Kabelovou trasu zapracujte do projektové dokumentace a předložte k posouzení.

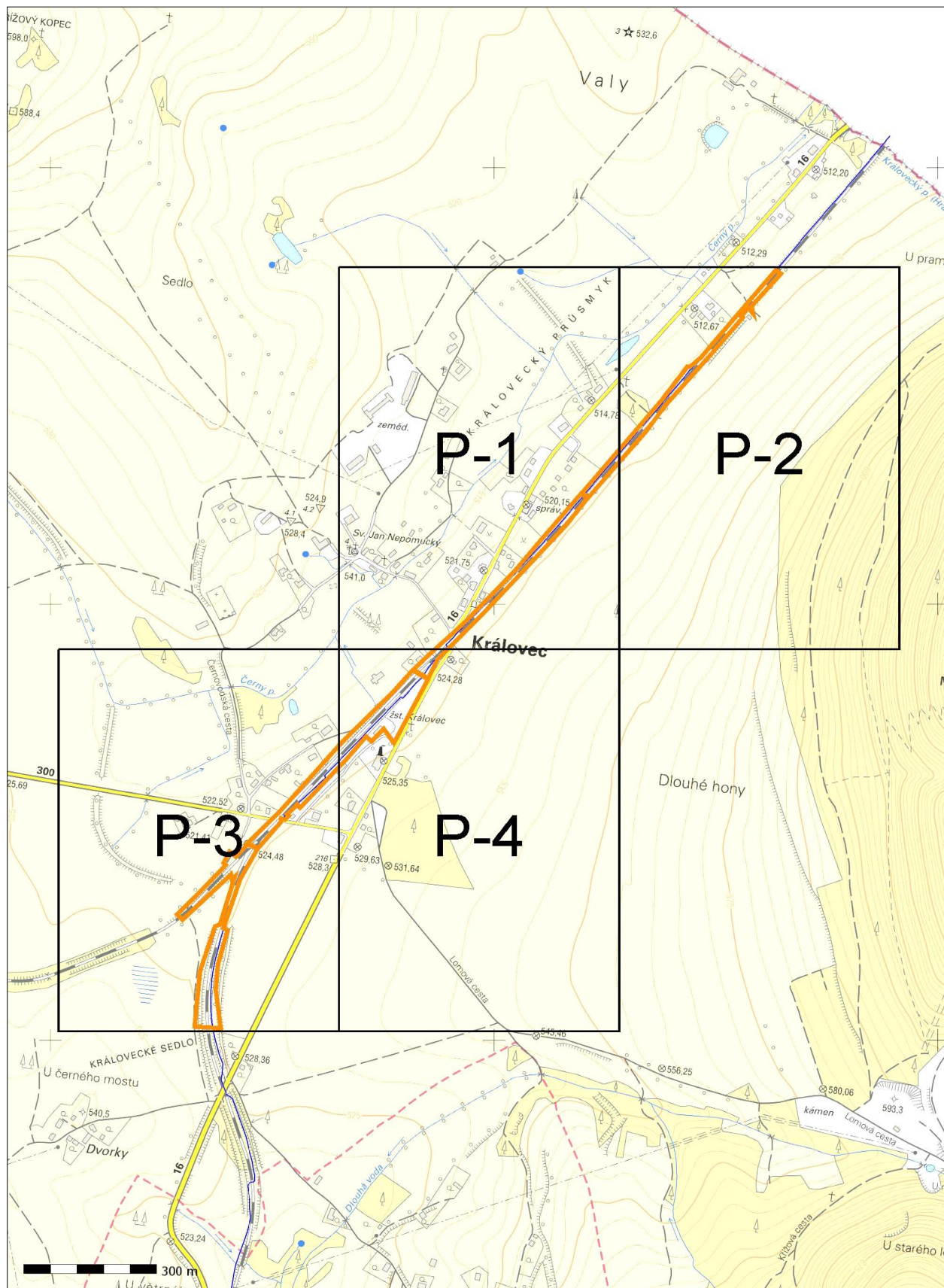
V případě jakékoliv kolize s kabelem ve správě ČD - Telematika a.s. projednejte způsob jeho ochrany s vedoucím okrsku SKS Česká Třebová panem Vlastimilem Dlouhým, kontakt: 602 760 627, e-mail: vlastimil.dlouhy@cdt.cz.

Pro korespondenci upřednostňujte uvedené e-mailové adresy.

Počet příloh: 2

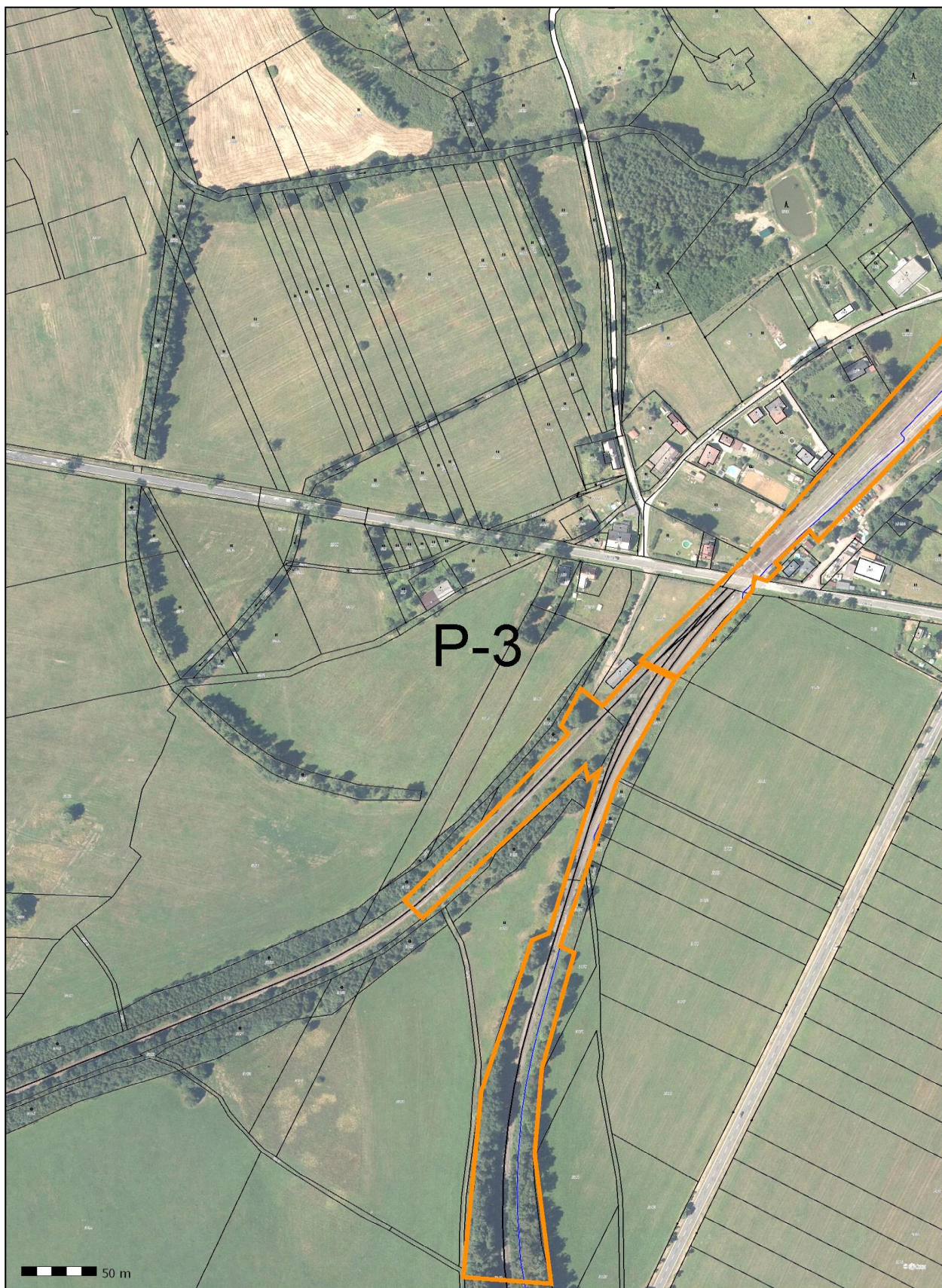
ČD - Telematika a.s.
Pernerova 2819/2a
130 00 Praha 3

www.cdt.cz











59,6

59,5

59,7

2145

2150

2148

997/2

998/2

2183

2181

2179

2180

128

km 59,711

km 59,637

6.9

8.9

12.7

5.2

3.7

4.4

2.2

1.2

5XN

5XN

5XN

5XN

